

A beporzó rovarok védelme

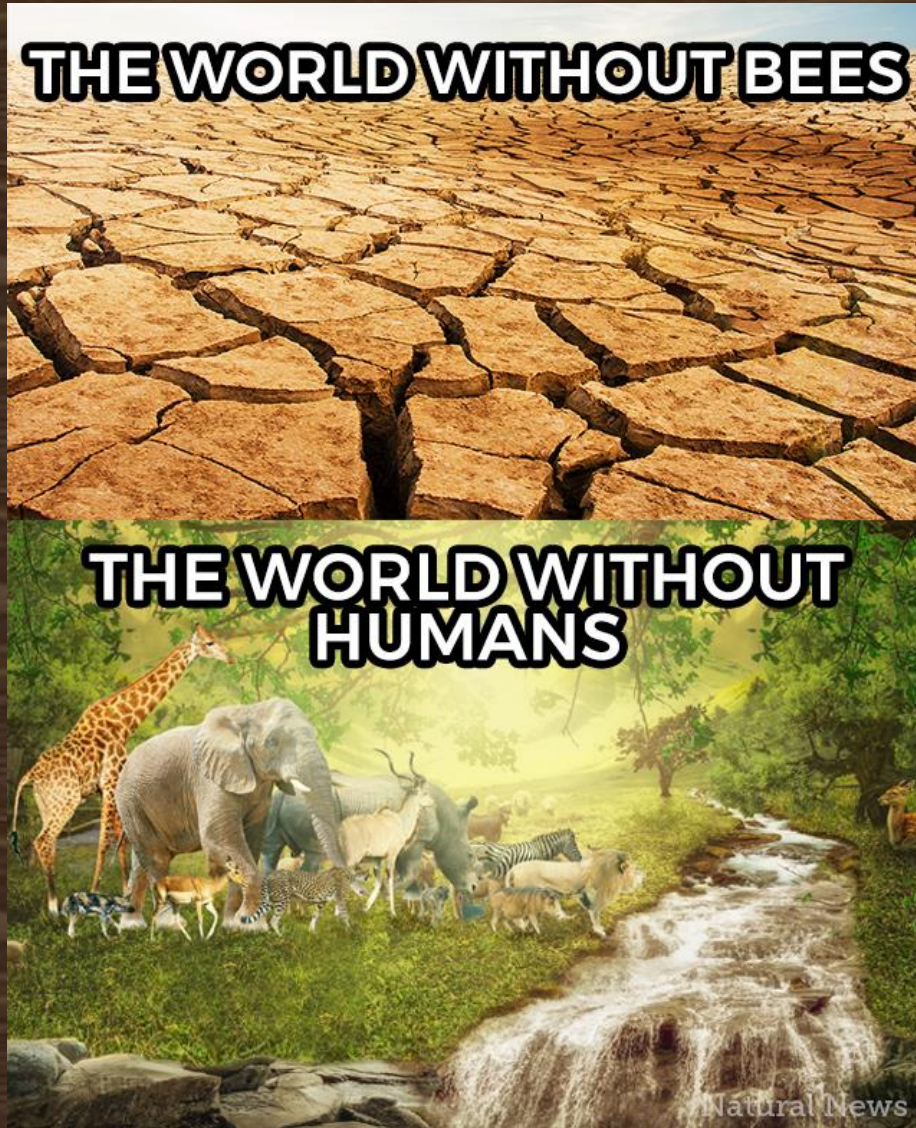


CSEMETE Természet- és Környezetvédelmi Egyesület

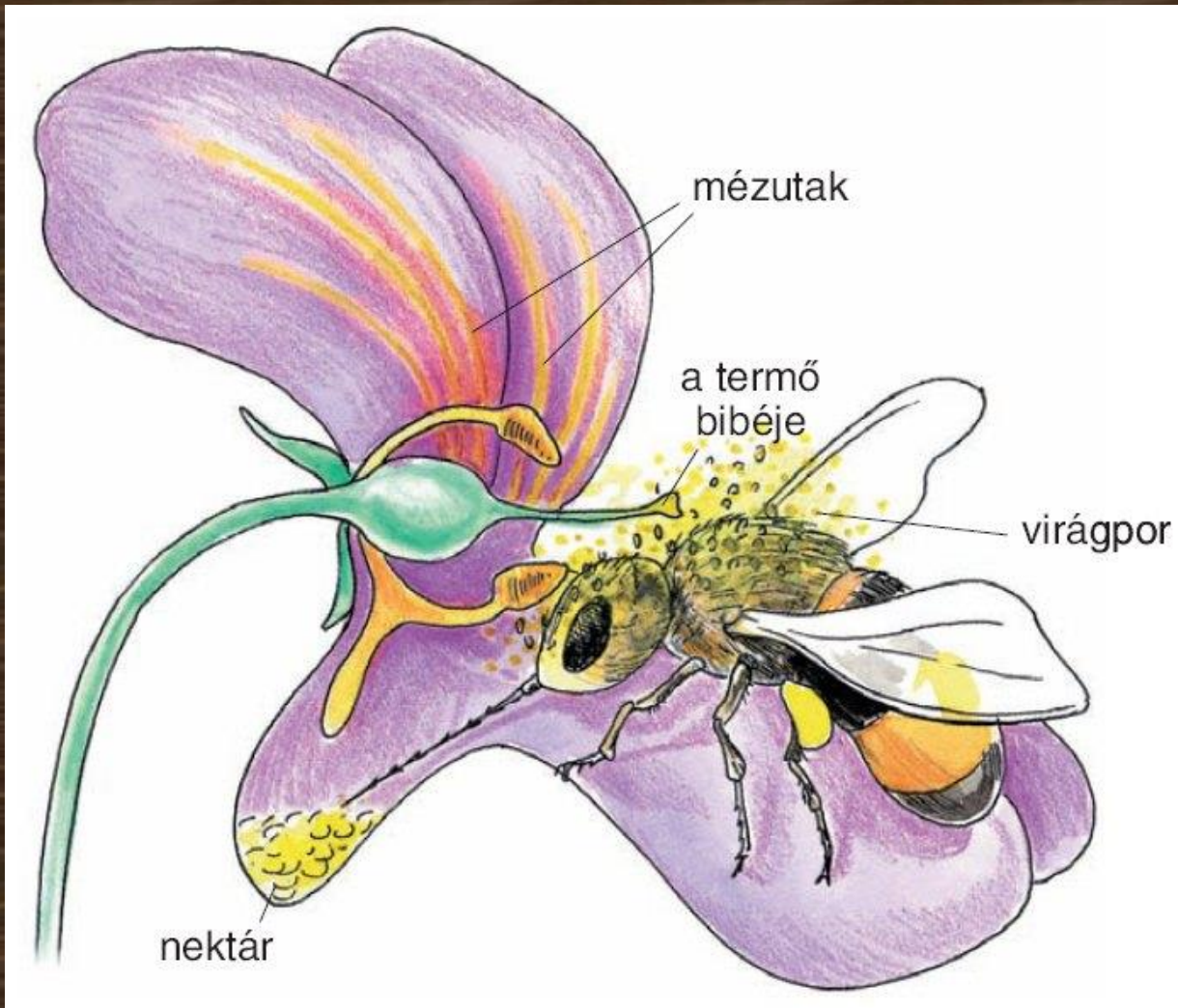
A beporzó rovarok jelentősége



A világ beporzó rovarok nélkül



A beporzás folyamata



Színek, formák



Láthatatlan jelzések



Illatok



Nem éppen illatok



Különleges csalik



Különleges szerkezetek



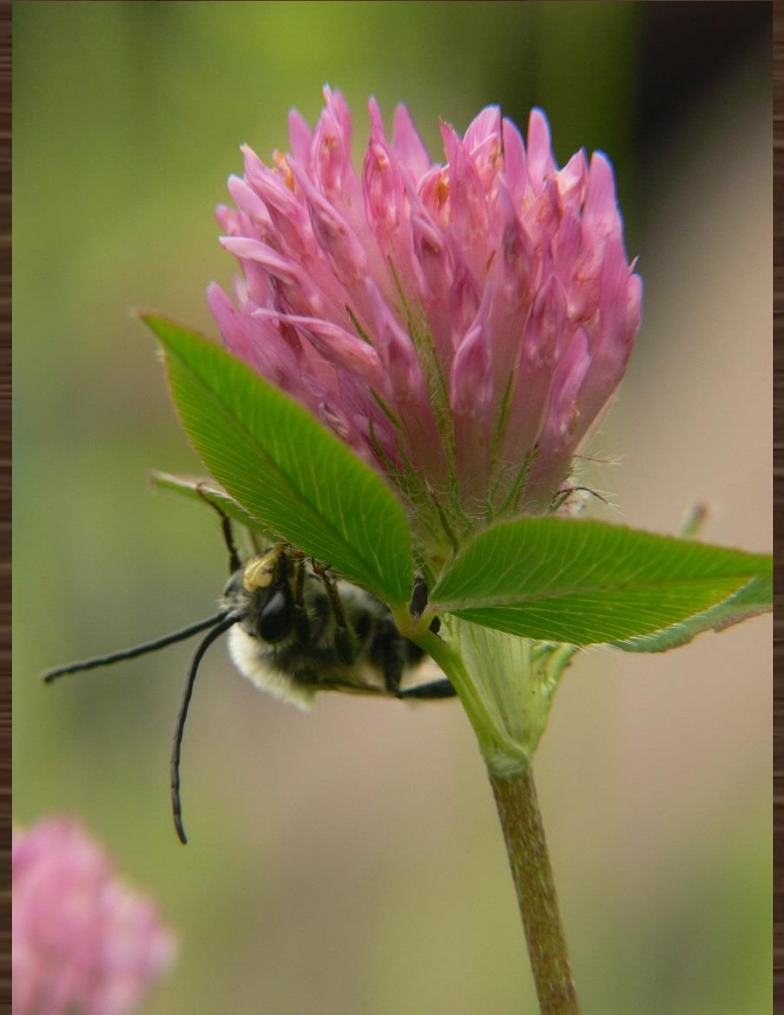
Beporzó rovarok



Társbérletek



Méhek



Méhtermékek

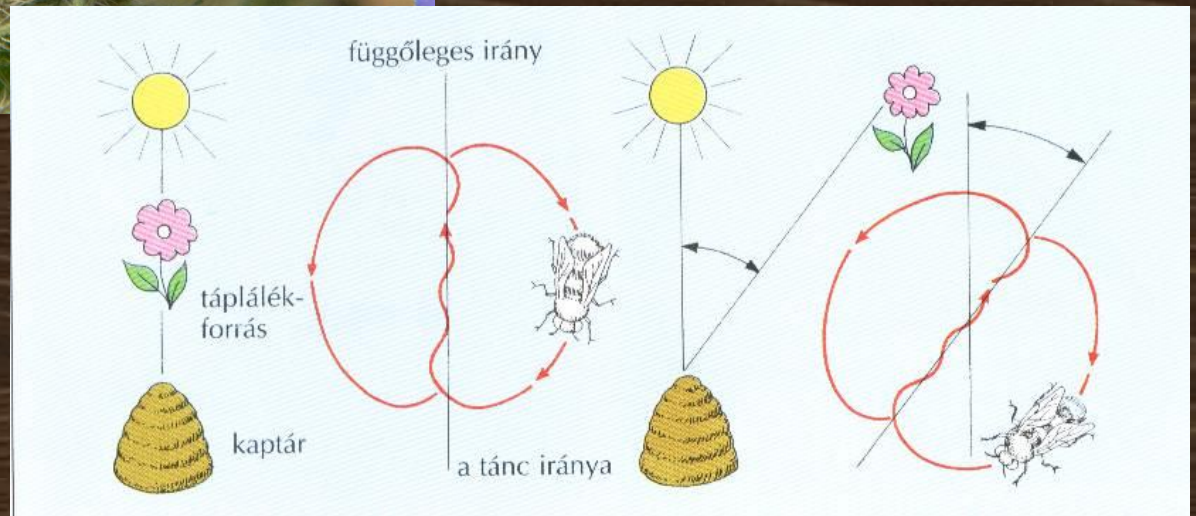


Stockfresh

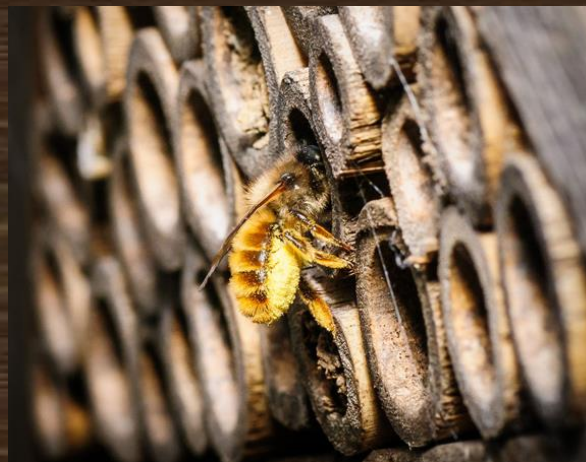
A csodálatos méhcsípés



Tájékozódás



Szinglik



Poszméhek



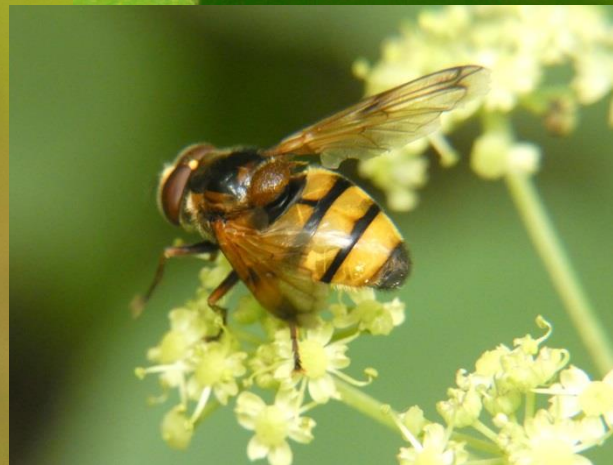
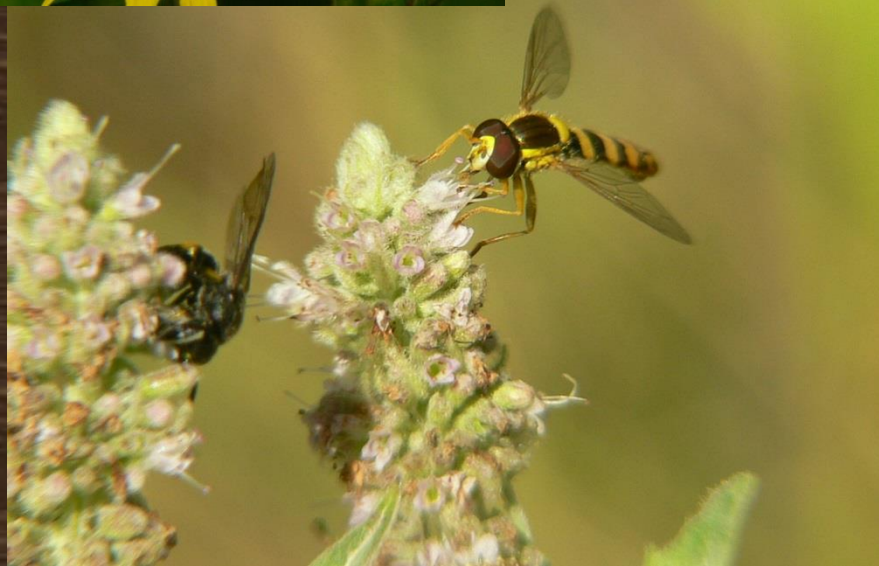
Darazsak



Nem darazsak



Zengőlegyek



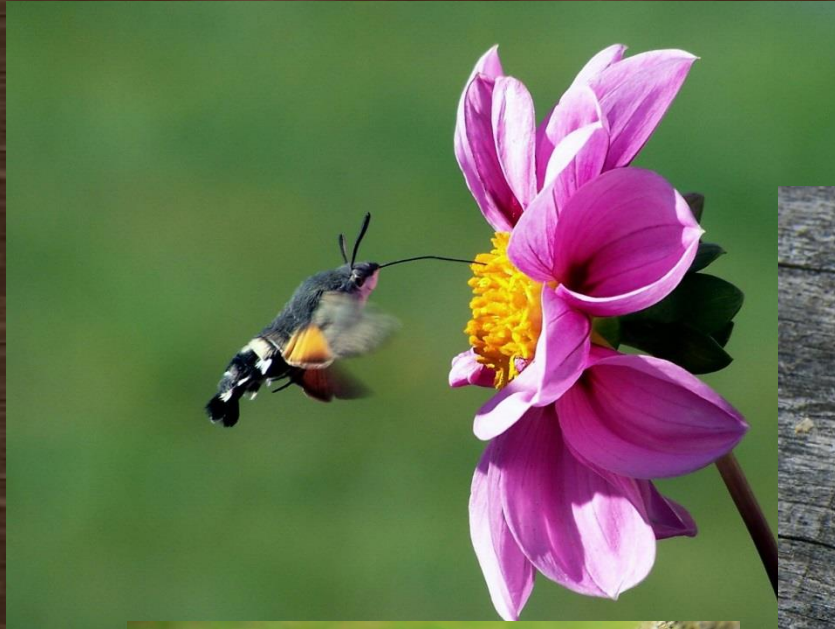
Rablólegyek



Lepkék



Szenderek



Éjszakai műszak



Különleges lepkék



Bogarak



Jófiúk



Rossziúk



Potyázók



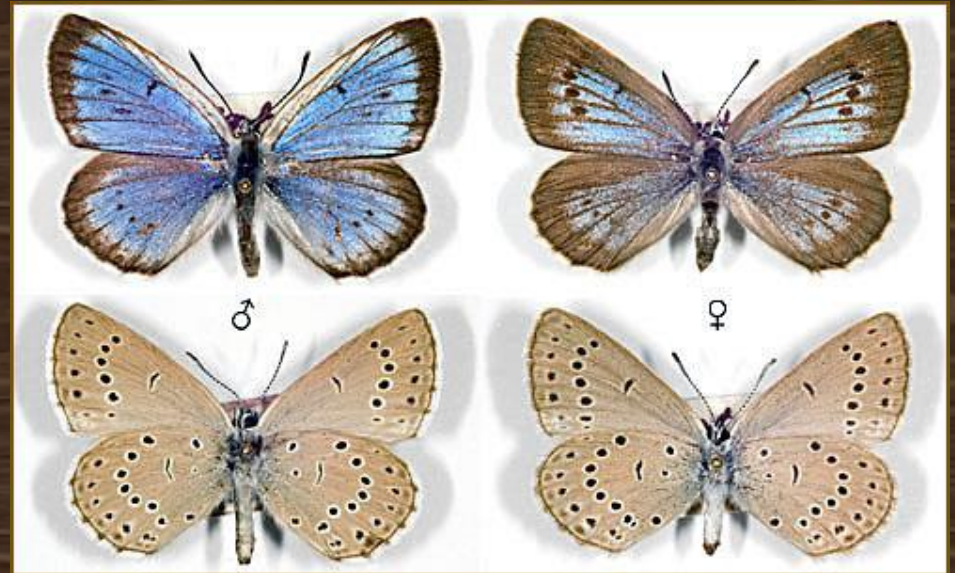
A potyázókon potyázók



A virágok társbérői



Véres történet



Különleges beporzók



A beporzókat veszélyeztető hatások



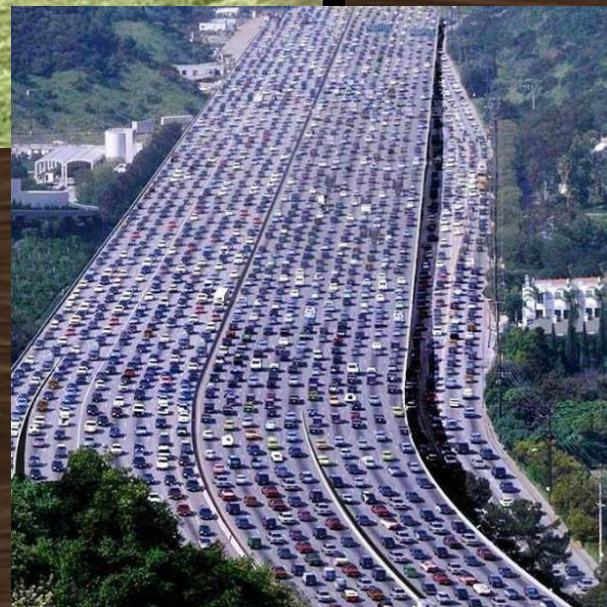
Vegyszeres növényvédelem



Szúnyogirtás

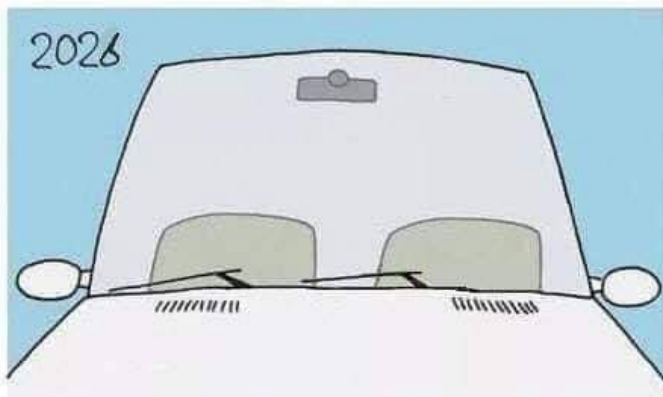
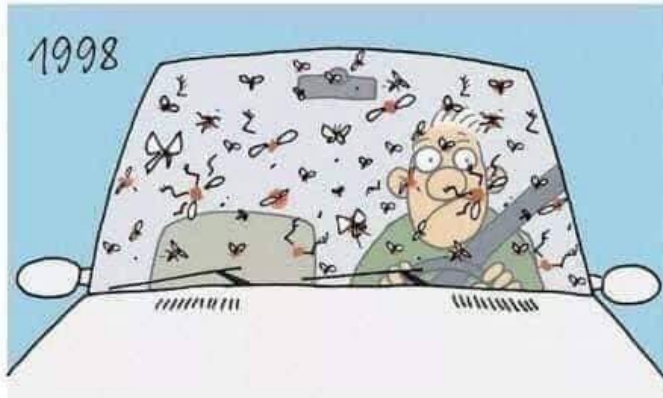


Az élőhelyek eltűnése



Éjszakai fényszennyezés





Országutak

Sugárzások



Monokultúra



Rendezett környezet mániája



Klíímaváltozás



Megoldási lehetőségek



Kézimunka



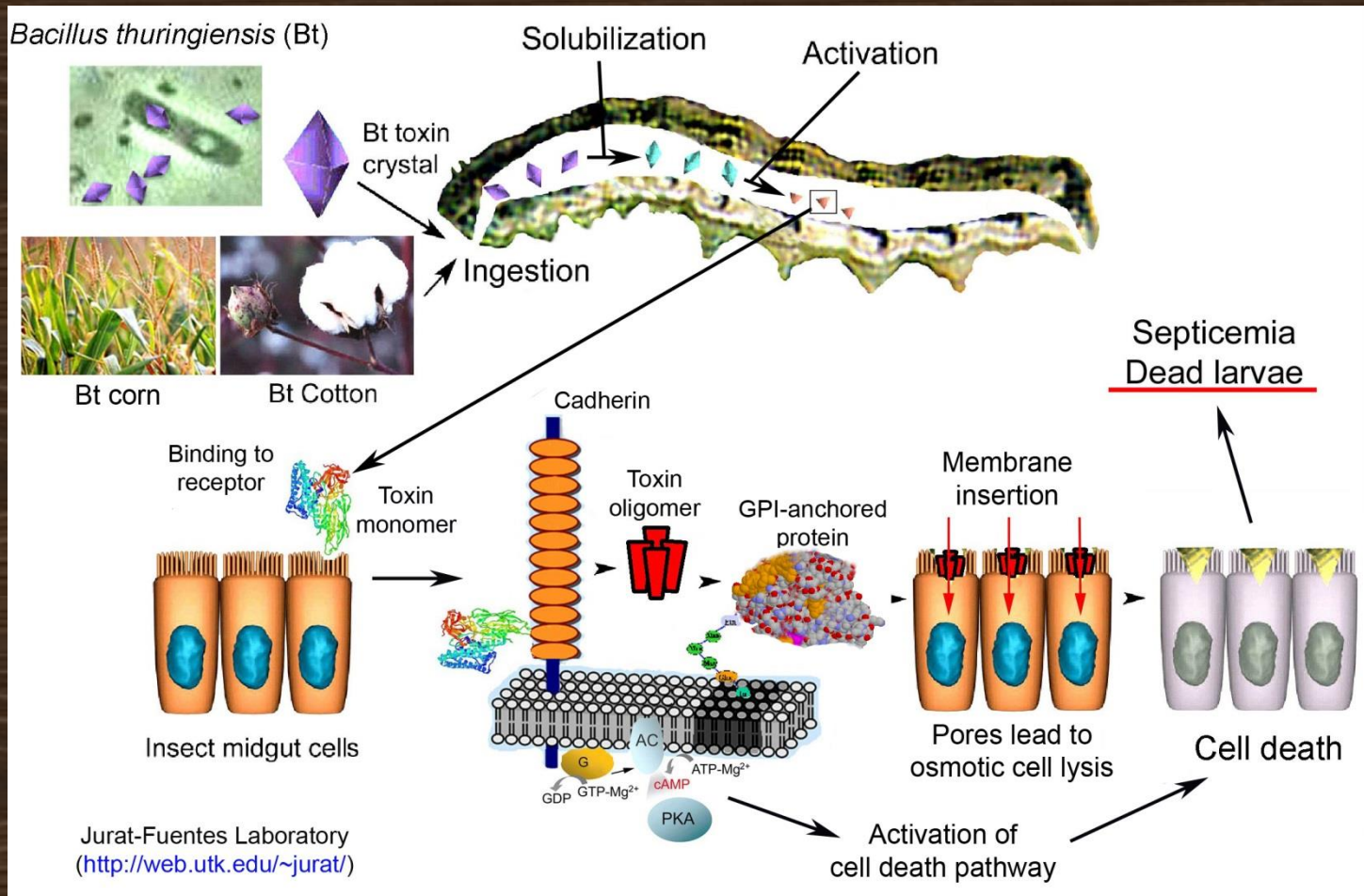
Biológiai védekezés



Ellenálló hagyományos fajták használata



Fajspecifikus szerek alkalmazása



Bacillus thuringiensis



Bokrosok



Telelőhelyek



Rovarlakások



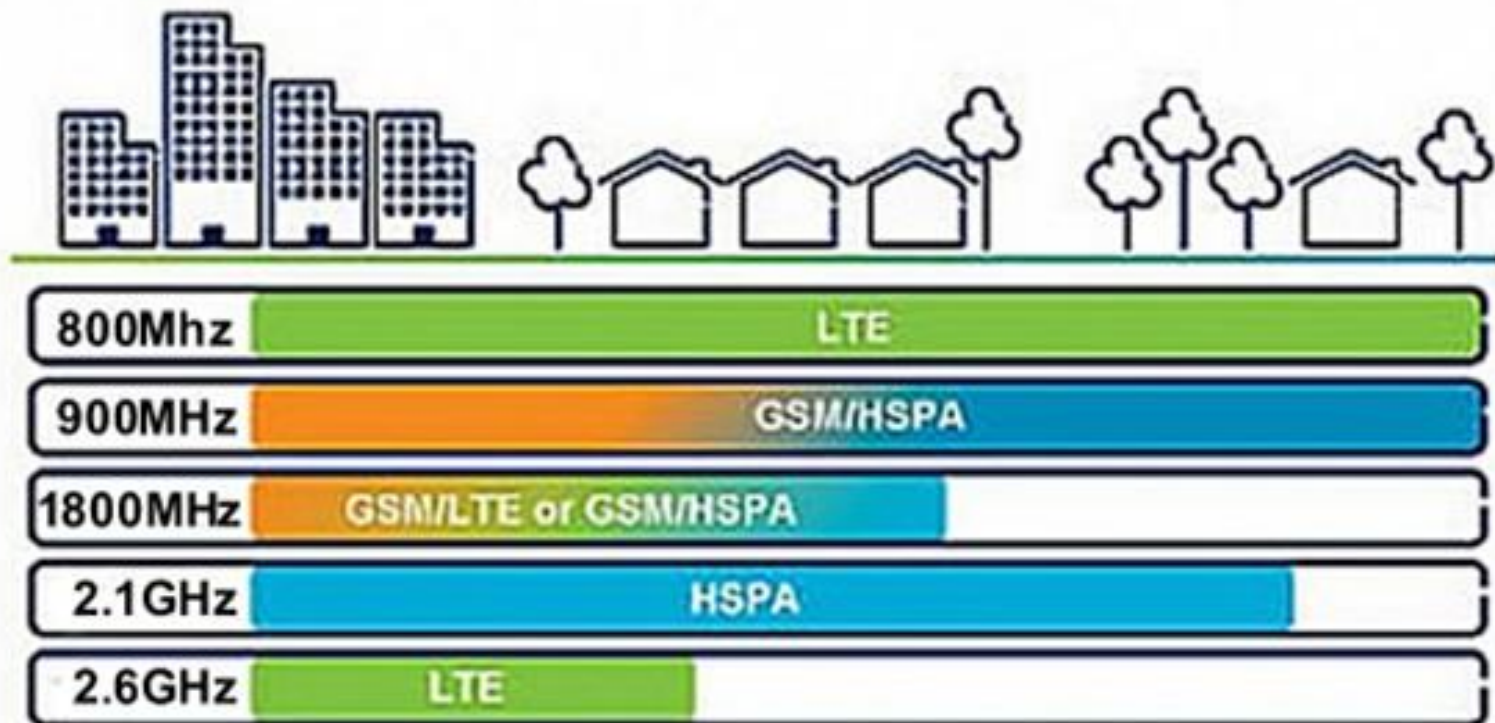
Építőanyagok



Habzsi-dőzsi



Biztonságos frekvenciák



Visszafogott fényár



Út menti véderdők



Extenzív gazdálkodás



Kisparcellák



Mezővédő erdősávok és sövények



Vadvirágos gyeppek



Virágos város



Köszönöm a figyelmet!



Elérhetőségek:

Bojtos Ferenc

CSEMETE Természet- és Környezetvédelmi Egyesület
Szeged, 6720, Arany János u. 1.

+36-62-424392

+36-20-3289433

csemete@csemete.com

www.csemete.com